

REFRACTOMETROS Y POLARIMETROS

Refractómetros y polarímetros portátiles y de mesa



Polarímetro

POL-X Polarímetro de sobre mesa con fuente de luz LED monocromática

POL-X mide la rotación óptica en todo el rango de medición con la misma precisión.

Es un equipo esencial para diferentes aplicaciones, desde mediciones de rutina hasta su utilización en experimentos y proyectos innovadores. Con este nuevo polarímetro, Optika cumple los requisitos en industria farmacéutica, cosmética, química y medicina además de ser una herramienta ideal para aplicaciones de I + D.

Especificaciones técnicas

Rango de medida de rotación óptica

± 180°

Resolución

1°

Precisión

0.05°

Factor de aumentos de la lente

4X

Fuente de luz

LED monocromática, 1.2 W, $\lambda_d = 590$ nm (equivalente a una lámpara de Sodio)

Longitud de los tubos de test

100mm y 200mm

Transformador

100/240Vac, 50/60 Hz

Output 5Vdc 500mA

Peso

1,7kg

Tamaño

LxWxH = 450 x 180 x 320 mm

Accessories

POL-1.2 Tube polarimètre 100 mm

POL-1.3 Tube polarimètre 200 mm



ILUMINADOR A LED
MONOCROMÁTICO



Refractómetros

Refractómetro manual



HR-110 Refractómetro portátil, 0-18%

Rango de medición: 0-18% Brix

Resolución: 0.1% Brix

Sin ATC (compensación automática de temperatura)



HR-120 Refractómetro portátil, 0-32%

Rango de medición: 0-32% Brix

Resolución: 0.2% Brix

Sin ATC (compensación automática de temperatura)



HR-130 Refractómetro portátil, 0-32% ATC

Rango de medición: 0-32% Brix

Resolución: 0.2% Brix

Con ATC : compensación automática de temperatura 10°C – 30°C

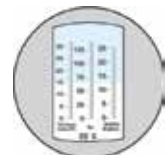


HR-140 Refractómetro portátil, 0-32% ATC, triple escala

Rango de medición: 0-32% Brix, 0-140° OE (Oechsle), 0-40° Babo (KMN)

Resolución: 0.2% Brix, 1% OE, 0.2° Babo

Con ATC (compensación automática de temperatura)



HR-150 Refractómetro portátil, 0-80%, doble escala

Rango de medición: 0-80% Brix

Resolución: 1% Brix,

Sin ATC (compensación automática de temperatura)



HR-160 Refractómetro portátil para orina y proteína

Rango de medición: Proteína Serum 0-12g/dl, gravedad específica 1.000-1.050sg, índice de refracción: 1,330RI-1,360RI

Resolución: Proteína Serum 0.2g/dl, gavedad específica 0,005sg, índice de refracción 0,0005RI

Sin ATC (compensación automática de temperatura)

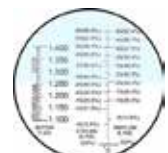


HR-170 Refractómetro portátil para batería anticongelante

Rango de medición: Ethylene Glycol -60°C (66.6%), Propylene Glycol -50° (62.4%) – 0°C (0%), Batería 1.100-1.400sg

Resolución: Ethylene Glycol 5°C, Propylene Glycol 5°C, Batería 0,01sg

Sin ATC (compensación automática de temperatura)

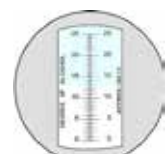


HR-180 Refractómetro portátil para vino y uva

Rango de medición: Alcohol° 0-25%

Resolución: Alcohol ° 0,2%

Sin ATC (compensación automática de temperatura)



HR-190 Refractómetro portátil, 0-28% para salinidad

Rango de medición: Salinidad 0-28%

Resolución: Salinidad 0,2%

Con ATC compensación automática de temperatura: 10°C – 30°C



Refractómetros

HRD-300 Refractómetro digital 0-45% Brix,

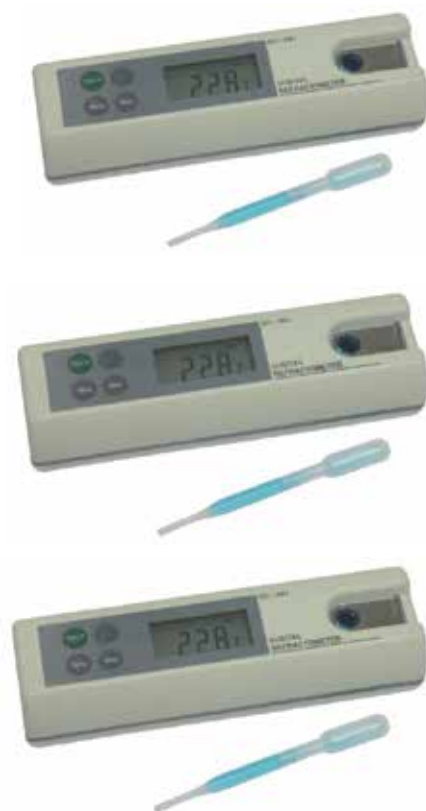
Rango de medición: 0-45% Brix Resolución: 0,1% Brix
ATC compensación automática de temperatura, rango: 0-40°C, 32-104°F
Precisión de la medición de temperatura: 1°C, 2°F Resolución de temperatura: 0,1°C
Temperatura durante operación: 0-35°C, 32-90°F.
Temperatura de almacenamiento: 0-50°C, 32-122°F
Dimensiones y peso: 185x59x45mm, 230g. Conexión: 1 pila 9v, Alarma de bajo voltaje

HRD-400 Refractómetro digital 0-28% para Salinidad

Rango de medición: 0-28% Brix Resolución: 0,1%
ATC compensación automática de temperatura, rango: 0-40°C, 32-104°F
Precisión de la medición de temperatura: 1°C, 2°F
Resolución de temperatura: 0,1°C Temperatura durante operación: 0-35°C, 32-90°F.
Temperatura de almacenamiento: 0-50°C, 32-122°F
Dimensiones y peso: 185x59x45mm, 230g. Conexión: 1 pila 9v

HRD-500 Refractómetro digital para orina, serum y DI

Rango de medición: Orina SP.G 1.000 -1.050, Serum P. 0-12g/dl Índice de refracción: 1,3330-1,3900
Resolución orina: SP.G 0,001, Serum P. 0,1g/dl,
Índice de refracción 0,0001 ATC compensación automática de temperatura
Rango de temperatura: 0-50°C, 32-122°F Precisión de medición de la temperatura: 1°C, 2°F
Resolución de temperatura: 0,1°C Temperatura durante operación: 0-35°C, 32-90°F.
Temperatura de almacenamiento: 0-50°C, 32-122°F
Dimensiones y peso: 185x59x45mm, 230g. Conexión: 1 pila 9v



POLARÍMETRO ABBE DE SOBREMESA – 2WAJ

Prisma principal en posición horizontal
Prisma secundario montado en bisagra
Escala índice de refracción: Nd 1,300 – 1,700
Precisión: Nd +/- 0,0003
División: Nd 0,0005
Escala de azúcares: 0-95% de Nd 1,300 – 1,530
Precisión: 0-50% = 0,2%; 51-95% = 0,1%
División: 0,25%
Escala termómetro: 0°C – 70°C, división 1°C
Peso 4kg
Dimensiones: 140x100x235 mm

